

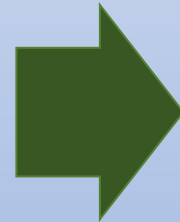


Сім компонентів  
у системі роботи щодо профілактики  
суїцидальних тенденцій  
серед підлітків та учнівської молоді

*Матушенко О. А.,  
методист КЗ ДНМЦ ПС*

Основою попередження суїцидальних тенденцій є суїцидальна превенція – запобігання суїциду на ранніх стадіях формування суїцидогенезу.

Профілактика суїцидальних дій є комплексним завданням, виконання якого забезпечує ефективна взаємодія учасників освітнього процесу:



- практичного психолога;
- адміністрації;
- педагогів;
- батьків

# ВАЖЛИВО!!!

Система превентивних заходів щодо попередження суїцидальних тенденцій повинна охоплювати усі види діяльності практичного психолога.



# Система роботи з профілактики суїциду

1. Психологічна просвіта

2. Створення позитивного психологічного клімату у закладі освіти і сім'ї

3. Психологічна та педагогічна діагностика суїцидальних тенденцій

4. Психологічне консультування учнів

5. Психолого-педагогічна корекція суїцидальних тенденцій

6. Систематичний контроль і врахування динаміки змін

7. При потребі - переадресування фахівцям медичного профілю

# 1. Психологічна просвіта

Педагоги



майстер-класи,  
семінари,  
психолого-  
педагогічні  
консиліуми

Батьки



батьківський  
психологічний клас  
або  
батьківський  
всеобуч

Учні



диспути,  
інтерактивні  
бесіди,  
круглі столи,  
тематичні діалоги

# Тематика просвітницьких та профілактичних заходів для здобувачів освіти

## **НЕПРИПУСТИМО**

- Мережева самотність і суїцидальні тенденції підлітків (причини суїциду).
- Суїцид – психологічний аспект.
  - Суїцидальні прояви у дітей.
  - Суїцид – це крок в безодню.
  - Суїцид. Ігри в самогубство.
- Попередження суїцидальної поведінки

## **РЕКОМЕНДОВАНО**

- ✓ «Я маю право відчувати і висловлювати свої почуття»
- ✓ «Невпевненість у собі»
- ✓ «Підліток і дорослий»
- ✓ «Спілкування з однолітками протилежної статі»
- ✓ «Підліткові ініціації»
- ✓ «Стрес і депресія»

## Важливим аспектом є інформування учасників освітнього процесу

щодо діяльності гарячих ліній, громадських та державних організацій та доступу до їх послуг, в тому числі функціонування:

Національної дитячої «гарячої лінії» **116 -111** (цілодобово) та

**0 800 500 225** (з 12.00 до 16.00),

телефон довіри організації «People in Need» **0 800 210 160** (цілодобово)

з метою сприяння отримання необхідної підтримки у разі потреби, зі збереженням безпечного простору конфіденційності.

## 2. Створення позитивного психологічного клімату у закладі освіти і сім'ї.





# Антисуїцидальні бар'єри



усі чинники розвитку гармонійної особистості

протидіють безпосередньо суїцидальним тенденціям

створюють особливий імунітет особистості

# Антисуїцидальні бар'єри



- формування сенсу життя, життєвої перспективи;

- адаптованість, інтегрованість із людьми та суспільством;

- наявність таких рис особистості, що сприяють її спілкуванню з людьми;

- віра в Бога, в божественні цінності Всесвіту і Вічності;

- участь у громадській діяльності;

- розвинуті навички спілкування у сім'ї;

- впевненість у собі;

- вміння звертатися за допомогою при виникненні труднощів;

- відкритість до усього нового, здатність засвоювати нові знання

### 3. Психологічна та педагогічна діагностика суїцидальних тенденцій:



Спостереження з опорою на **маркери суїцидального ризику:**

- вербальна і фізична агресія;

- висока конфліктність;

- ізоляція або неприйняття однолітками;

- різкі зміни в поведінці;

- неадекватна самооцінка;

- несприятливе сімейне оточення;

- психотравматичні події;

- алкоголізм і наркоманія;

- ознаки емоційних порушень.

Для **раннього виявлення**  
ознак суїцидальної поведінки  
особливе значення мають:



**облік перенесених  
захворювань або травм  
мозку**



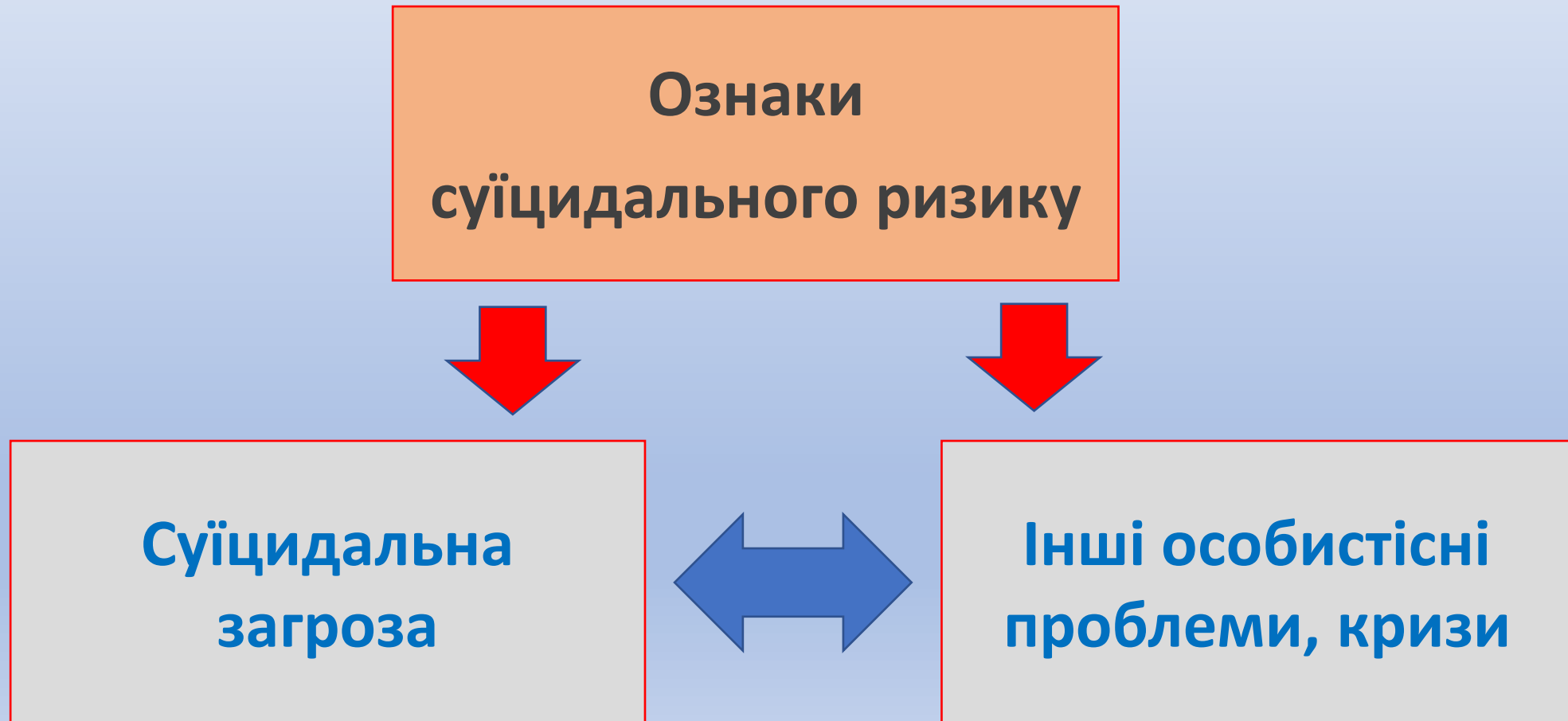
**вплив складних  
відносин в сім'ї на  
психіку дитини**



**аналіз причин  
підвищеної вразливості,  
почуття власної  
неповноцінності**



# Абсолютно точних ознак суїцидального ризику немає!!!



**Діагностичний  
мінімум  
щодо виявлення  
суїцидальної  
загрози:**

- методика з визначення здатності учня до адаптації у кризові періоди розвитку;
- соціометрія і референтометрія;
- малюнкові тести («ДДЛ», «Моя сім'я»);
- методика «Шкільна тривожність» Філліпса;
- тест «Відношення до життя» (Т. Шрайдер);
- «Вербальний і фрустраційний тест» (Л. Собчик);
- методика визначення рівня нервово-психічної стійкості, ризику дезадаптації в стресі;
- об'єктивна методика визначення типу темпераменту за Б.И. Цукановим;
- модифікований опитувальник для ідентифікації типів акцентуацій характеру у підлітків (О.Є. Лічко - С.І. Подмазін);
- карта виявлення ризику суїцидальності (В.М. Прийменко);
- тест на визначення суїцидального ризику СР-45;
- тест на виявлення суїцидальних намірів (Н.Шавровська, О.Гончаренко, І.Мельникова);
- методика вивчення схильності до суїцидальної поведінки (М.В. Горська);
- методика діагностики рівня суб'єктивного відчуття самотності (Д. Рассел і М. Фергюсон);
- шкала депресії (адаптація Г. Балашова);
- методика діагностики соціально-психологічної адаптації (К. Роджерс і Р. Раймонд)

## 4. Психологічне консультування учнів

Інтерпретація результатів діагностики

```
graph TD; A[Інтерпретація результатів діагностики] --> B[Консультування здобувачів освіти, що мають комплекс факторів суїцидального ризику (наявні три й більше факторів)]; B --> C[Надання рекомендацій щодо розроблення індивідуальної програми супроводу учня (психологічна складова)];
```

Консультування здобувачів освіти, що мають комплекс факторів суїцидального ризику (наявні три й більше факторів)

Надання рекомендацій щодо розроблення індивідуальної програми супроводу учня (психологічна складова)

# Рекомендації щодо дистанційної роботи в умовах карантинних обмежень



Сторінка  
«Кабінет психолога/  
соціального педагога»



Пошта довіри



Телефон довіри



## 5. Психолого-педагогічна корекція суїцидальних тенденцій у здобувачів освіти

**Необхідно**

Забезпечити  
формування  
адекватних  
навичок  
спілкування

Посилити  
можливості  
емоційної  
стійкості  
(«резилієнс») та  
адаптаційних  
здатностей

Сформувати  
адекватне  
ставлення  
до цього  
явища

# Профілактичні та корекційні програми, рекомендовані МОН України

**Профілактичні  
програми**



**Корекційні  
програми**

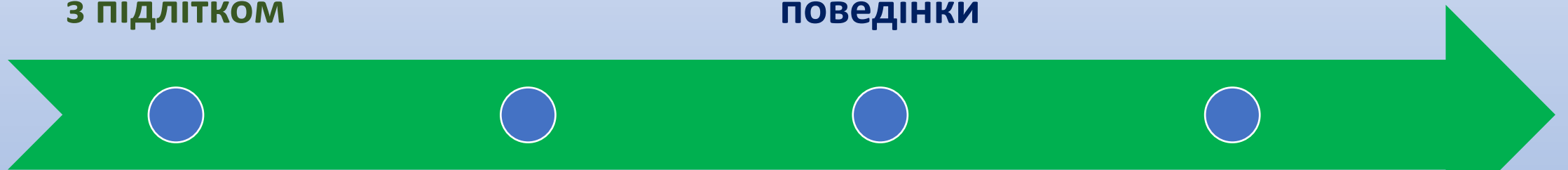


Розміщені  
на сайті ДНУ  
«Інститут  
модернізації  
змісту освіти»

## 6. Систематичний контроль і врахування динаміки змін в особистості та поведінці підлітка

На всіх етапах роботи з підлітком

Моніторинг тенденцій суїцидальної поведінки



Моніторинг ознак суїцидальної поведінки

Моніторинг ризиків суїцидальної поведінки

## **7. При потребі – переадресування суїцидальної справи фахівцям медичного профілю.**

- **Тому в разі загрози або повторних суїцидальних спробах, необхідно рекомендувати батькам відвідування психоневролога, психотерапевта, психіатра тощо.**  
У разі необхідності надання психотерапевтичної чи медичної допомоги родині у практичного психолога має бути необхідна інформація (номери телефонів, адреси, умови надання допомоги).



Алгоритм дій  
при виявленні  
здобувача  
освіти  
з ознаками  
суїцидальної  
поведінки



# Якщо ви виявили здобувача освіти із ознаками суїцидальної поведінки:

- **Крок 1-й:** практичному психологу (у разі його відсутності соціальному педагогу) спільно з класним керівником, батьками здобувача освіти **створити безпечну і довірливу атмосферу** навколо здобувача освіти.
- **Крок 2-й:** повідомити керівнику закладу освіти.
- **Крок 3-й:** поговорити зі здобувачем освіти.
- **Крок 4-й:** початкова оцінка. Мета – виявити, які події призвели до кризи і спонукали звернутися за допомогою.

## Якщо ви виявили здобувача освіти із ознаками суїцидальної поведінки:

▪ **Крок 5-й:** діагностика особистості здобувача освіти.

▪ **Крок 6-й:** інтенсивна опіка.

Метою інтенсивної опіки є **запобігання декомпенсації**.

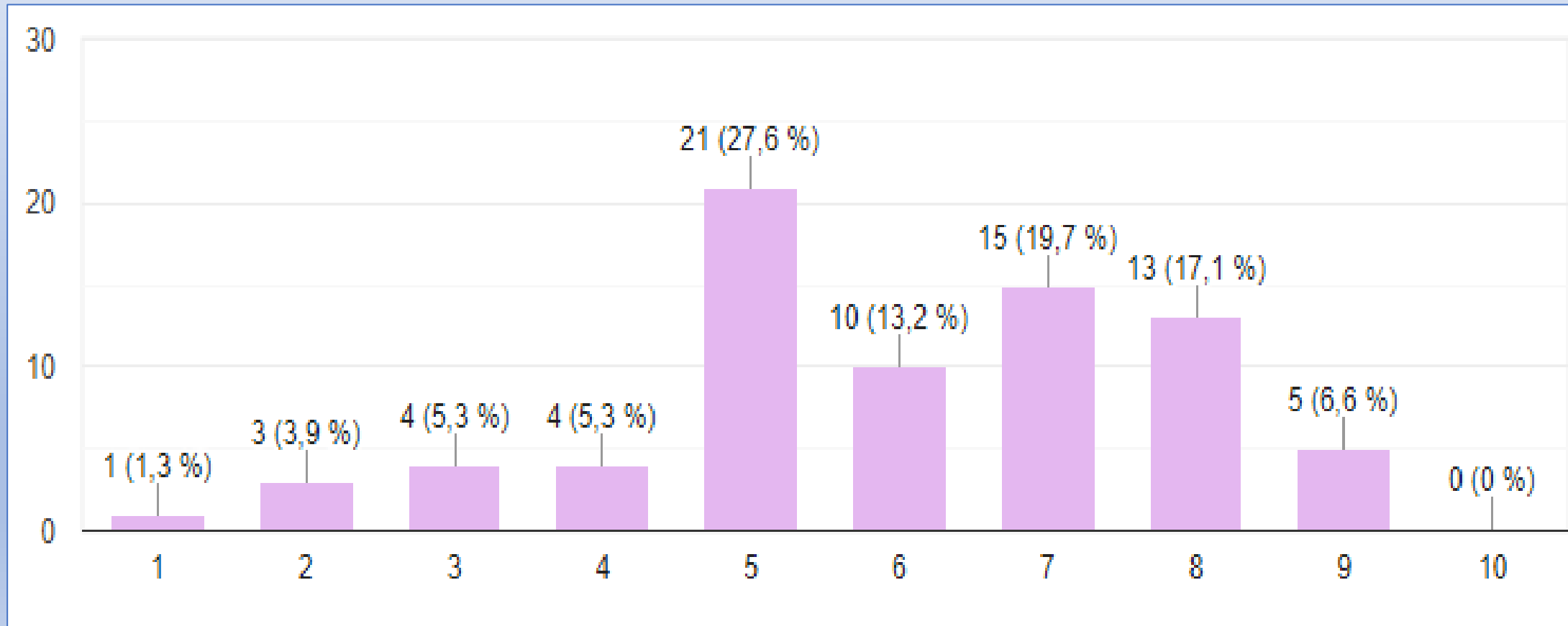
▪ **Крок 7-й:** кризове консультування.



- У випадку відсутності відповідних вмінь і навичок у працівника психологічної служби – **його обов'язок знайти кваліфікованого фахівця і залучити до роботи аж до повного зникнення суїцидальних ознак у поведінці здобувача освіти.**

# Результати опитування за Google формою

Оцініть свої навички кризового консультування за шкалою:





## Якщо ви виявили здобувача освіти із ознаками суїцидальної поведінки:

- **Крок 8-й:** у випадку наявних випадків суїцидів у родині, попередніх суїцидальних спроб, вживання наркотиків і інших токсичних речовин, наявних психопатичних або депресивних розладів особистості, патології психічного розладу – обґрунтовано і толерантно **рекомендувати батькам** звернутися до психіатра чи інших медичних працівників.
- **Крок 9-й:** виявити **фактори ризику** в сім'ї та закладі освіти для конкретного здобувача освіти.

## Якщо ви виявили здобувача освіти із ознаками суїцидальної поведінки:

- **Крок 10-й:** організувати психопрофілактичну роботу у закладі освіти за вищезазначеною 7-ми компонентною схемою. Затвердити план дій наказом по закладу освіти.

У випадку завершеного суїциду організувати групову роботу (40 годин) з класом, де навчалася дитина, для уникнення ефекту Вертера – наслідування суїцидальної поведінки у проблемних ситуаціях.



***Дякую за увагу!***







*Дякуємо всім  
за плідну співпрацю, бажаємо  
творчої наснаги та успіхів у  
нашій важливій праці.*

